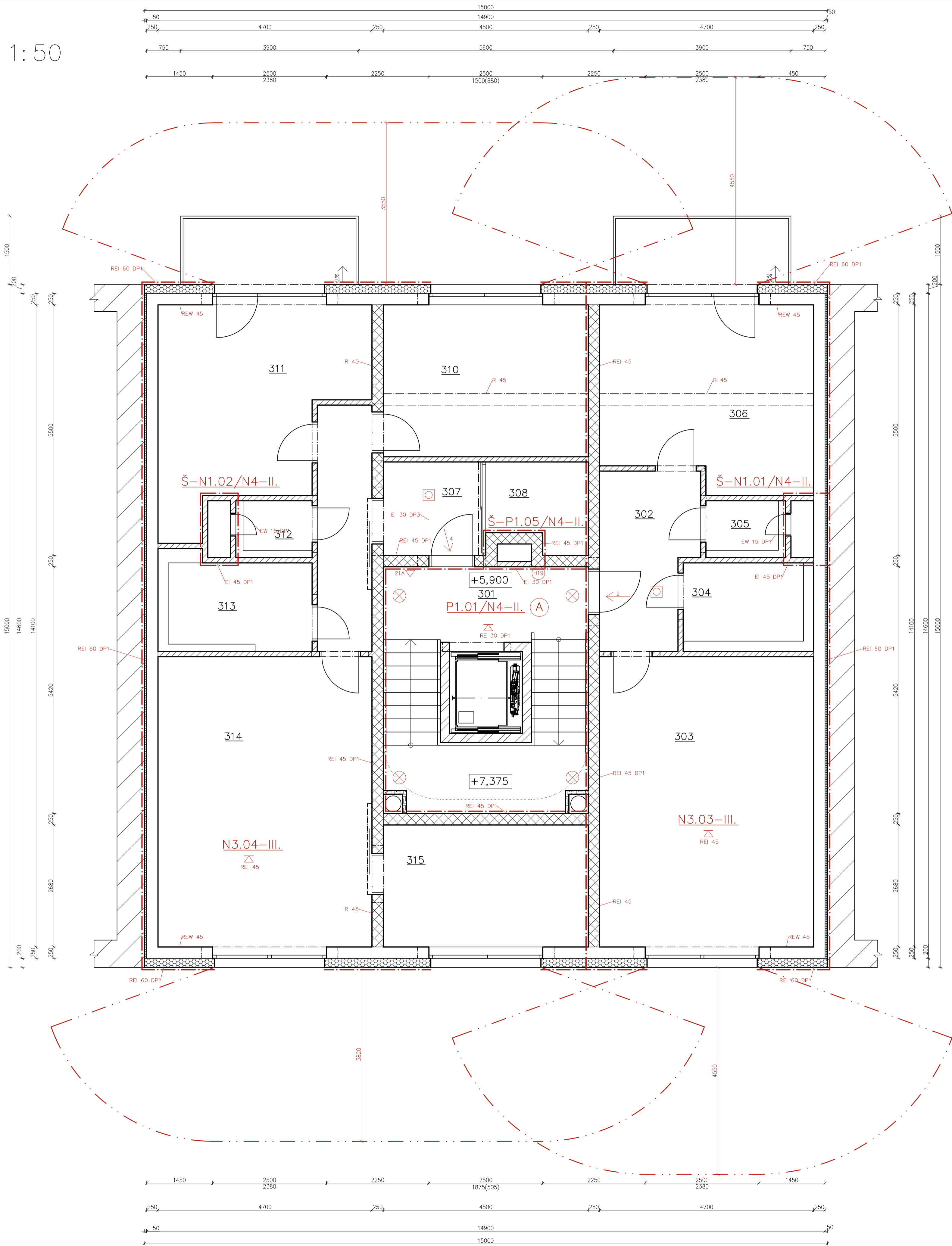


3NP 1:50



LEGENDA MÍSTNOSTÍ

OZN:	ÚČEL MÍSTNOSTI	PLOCHA m²	PODLAHA	POVRCH STĚN	POZNÁMKA
301	SCHODIŠŤOVÝ PROSTOR	24,39	P2-KER. DLAŽBA	VÁPENOCEM. OM.	KER. SOKL
BYT Č. 3, 2+KK (63,63+5,85 m²)					
302	PŘEDSÍŇ	7,76	P4-KER. DLAŽBA	VÁPENOCEM. OM.	KER. SOKL
303	KK + OBÝVACÍ POKOJ	29,96	P3-LAMINÁT	VÁPENOCEM. OM.	LIŠTA SOKL
304	KOUPELNA	5,57	P4-KER. DLAŽBA	VÁPENOCEM. OM.	KER. OBKLAD
305	WC	2,19	P4-KER. DLAŽBA	VÁPENOCEM. OM.	KER. OBKLAD
306	LOŽNICE	18,15	P3-LAMINÁT	VÁPENOCEM. OM.	LIŠTA SOKL
BYT Č. 4, 4+KK (99,06+5,85 m²)					
307	PŘEDSÍŇ	4,61	P4-KER. DLAŽBA	VÁPENOCEM. OM.	KER. OBKLAD
308	ŠATNA	3,99	P4-KER. DLAŽBA	VÁPENOCEM. OM.	KER. OBKLAD
309	CHODBA	6,49	P3-LAMINÁT	VÁPENOCEM. OM.	LIŠTA SOKL
310	POKOJ	15,01	P3-LAMINÁT	VÁPENOCEM. OM.	LIŠTA SOKL
311	LOŽNICE	17,94	P3-LAMINÁT	VÁPENOCEM. OM.	LIŠTA SOKL
312	WC	2,09	P4-KER. DLAŽBA	VÁPENOCEM. OM.	KER. OBKLAD
313	KOUPELNA	6,88	P4-KER. DLAŽBA	VÁPENOCEM. OM.	KER. OBKLAD
314	KK + OBÝVACÍ POKOJ	29,96	P3-LAMINÁT	VÁPENOCEM. OM.	LIŠTA SOKL
315	PRACOVNA	12,06	P7-LAMINÁT	VÁPENOCEM. OM.	LIŠTA SOKL

LEGENDA ZNAČEK

- ---

⊗

→

⊗

P2

→
- HRANICE POŽÁRNÍHO ÚSEKU
- HRANICE ODSTUPOVÉ VZDÁLENOSTI
- NOUZOVÉ OSVĚTLENÍ
- SMĚR ÚNIKU
- ZAŘÍZENÍ ADAS (AUTONOMNÍ DETEKCE A SIGNALIZACE)
- PANIKOVÝ ZÁMEK, KLIKA
- VÝCHOD NA VOLNÉ PROSTRANSTVÍ
- REI 60 DP1
- REI 60 DP1
- P1.08-III.
- △21A
- △1838
- (H19)
- A
- POŽADOVANÁ POŽÁRNÍ ODOLNOST
- POŽADOVANÁ POŽÁRNÍ ODOLNOST STROPU
- ZNAČENÍ POŽÁRNÍHO ÚSEKU
- PŘENOSNÝ PRAŠKOVÝ HASÍCÍ PŘÍSTROJ
- PŘENOSNÝ PRAŠKOVÝ HASÍCÍ PŘÍSTROJ
- VNITŘNÍ HADICOVÝ SYSTÉM DN 19
- CHRÁNĚNÁ ÚNIKOVÁ CESTA TYPU A



0,000=222,420 mn.m. B.p.v / SOUŘADNICOVÝ SYSTÉM S-JTSK

PŘEDMĚT	BAKALÁŘSKÁ PRÁCE
VYPRACOVAL	PETR PŘÍDAL
KONTROLOVAL	prof. Ing. MILAN OSTRÝ Ph.D.
STAVEBNÍK	
MÍSTO STAVBY	OLOMOUČ, LITOVELSKÁ
NÁZEV STAVBY	BYTOVÝ DŮM PROLUKA V OLOMOUCI
STAVEBNÍ OBJ.	BYTOVÝ DŮM
ČÁST	D.1.3. POŽÁRNĚ BEZPEČNOSTNÍ ŘEŠENÍ
OBSAH:	PŮDORYS 3NP



VYSOKÉ UČENÍ  
TECHNICKÉ V BRNĚ  
FAKULTA STAVEBNÍ

FORMÁT	A1
DATUM	8.5.2022
STUPEŇ PD	DSP
MĚŘITKO	Č. VÝKRESU 1:50